

# Rauranselän tuulipuisto

Reisjärvi 8.9.2022

# Semecon Oy

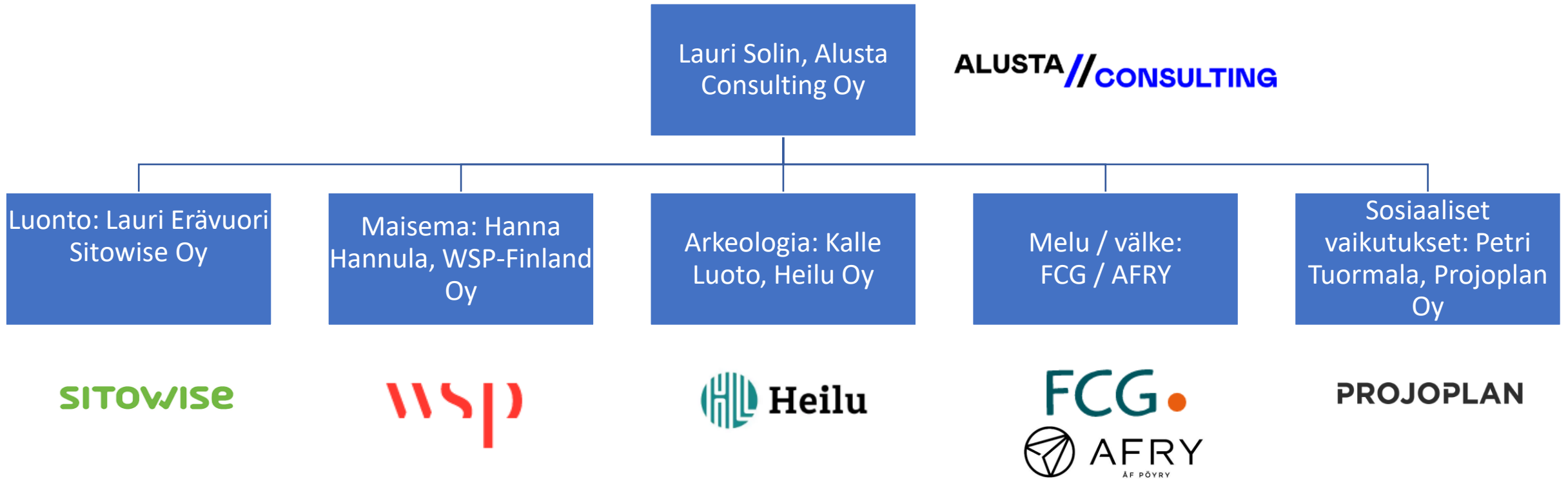
- Semecon Oy on perustettu 2018.
- Yhtiön kotipaikka on Ylivieska.
- Semecon Oy suunnittelee ja kehittää tuulivoimapuistoja sekä tuottaa konsultointipalveluita suomalaisille sähkö- ja energiayhtiöille.
- Käynnissä olevat hankkeet.
  - Vasaman tuulipuisto Ylivieska.
  - Peuranevan tuulipuisto Siikalatva.
  - Kenkäkankaan tuulipuisto Sievi.
  - Malakakankaan tuulipuisto Sievi
- Arviointivaiheessa n. 10 aluetta Pohjois-Pohjanmaan, Keski-Pohjanmaan ja Pohjois-Savon alueelta.
  - Aurinkovoima kohteita tutkitaan kolmen käynnissä olevan tuulivoimakohteen yhteyteen.
- Hankevastaavana toimii Olli Malkamäki.
  - Vastannut useiden Suomessa sijaitsevien tuulivoimapuistojen kehittämisestä ja rakentamisesta.
  - Pohjois-Pohjanmaan alueella vastannut Ylivieskassa Pajukosken ja Tuomiperän tuulipuiston kehittämisestä, Alavieskassa Kytölän ja Saarenkylän tuulipuistojen kehittämisestä sekä Sievissä Puutikankankaan tuulipuiston kehittämisestä.
  - Hankkeiden projektipäällikköinä toimivat Joni Heinonen ja Tomi Heinonen.
- **Semecon Oy:n tärkeänä tavoitteena on, että puiston suunnittelu-, rakennus- sekä käynnissä- ja kunnossapitovaiheessa kotimaisuusaste ja etenkin paikallisuusaste ovat mahdollisimman korkeat.**

# Yhteistyö Semecon / Arvo ja Korkia

- Uusiutuvan energian hankekehittäjä Semecon ja sijoitusyhtiö Korkia ovat sopineet yli 200 megawatin tuulivoiman hankekehityksestä Pohjois-Pohjanmaalla.
- Paikallinen Arvo Sijoitusosuuskunta on jo sitoutunut hankkeen ankkurisijoittajaksi kolmen miljoonan euron sijoituksella.
- Hankekehitysvaiheessa tehtävällä työllä luodaan edellytykset usean tuulipuiston rakentamiselle ja yhteensä satojen miljoonien eurojen investoinneille alueelle.



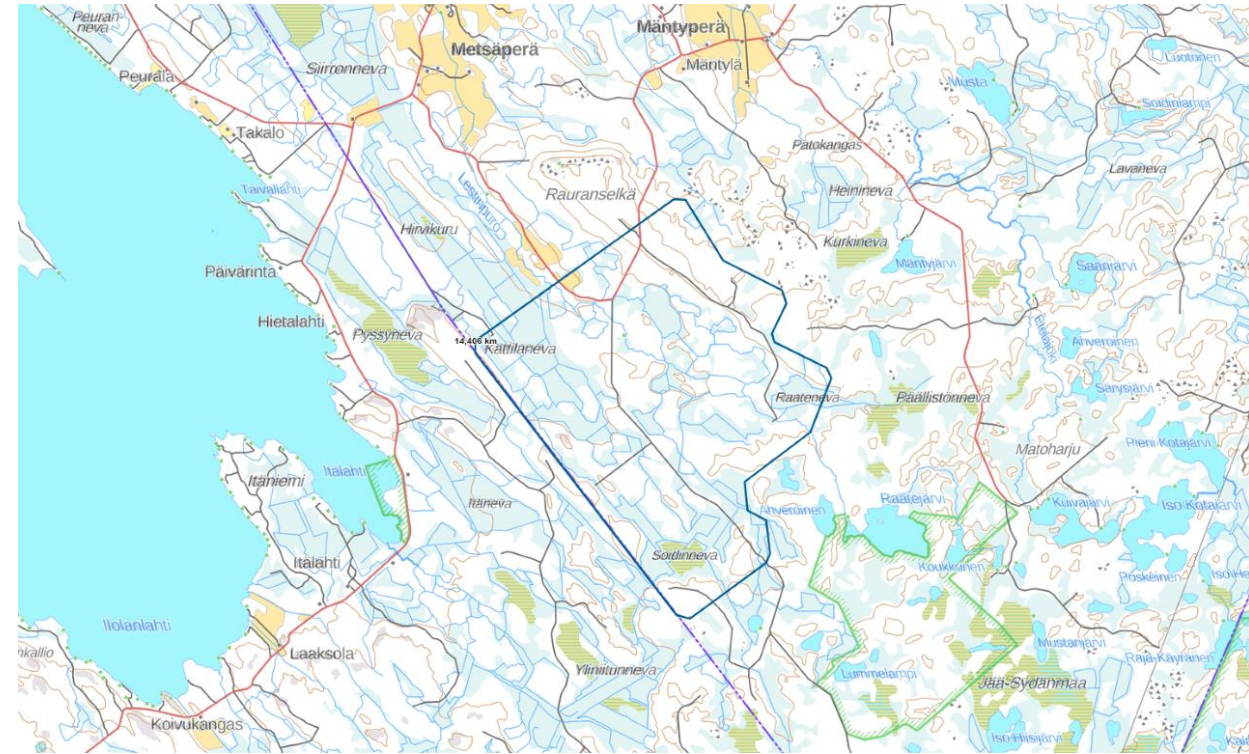
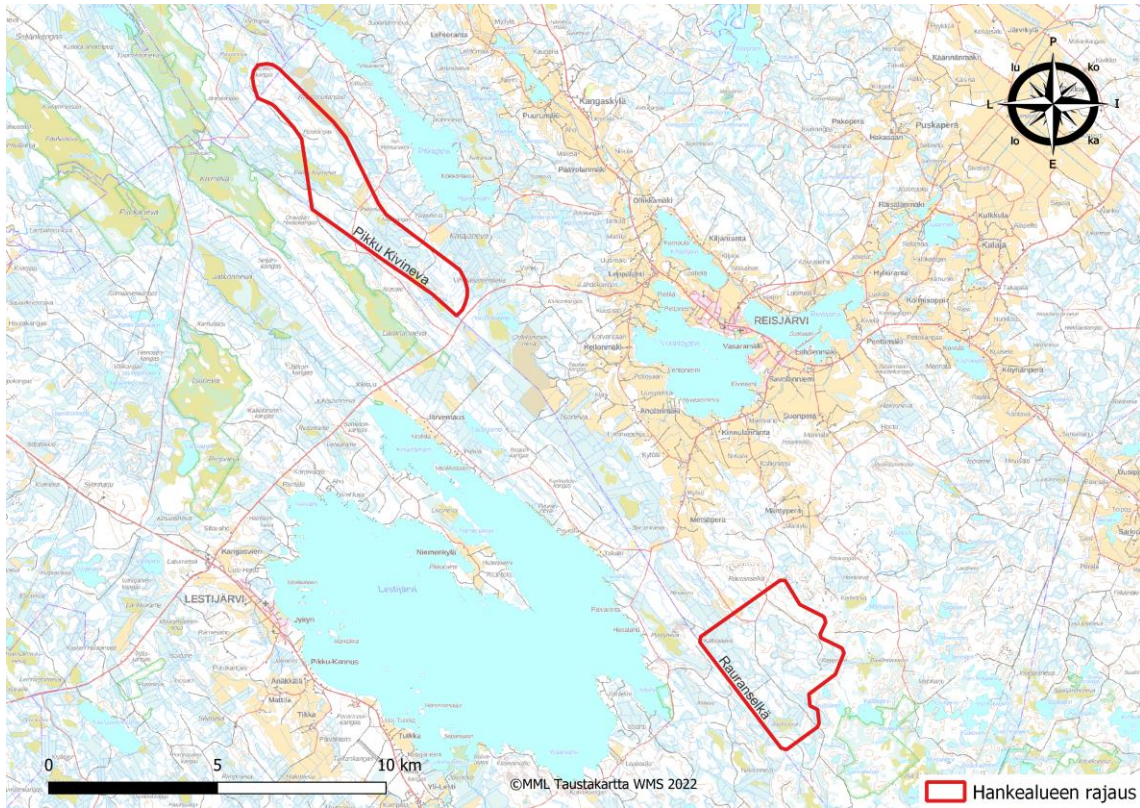
# YVA- ja kaavoitusorganisaatio:



# Hanketiedot Rauranselän tuulipuisto

- Kehittäjä Semecon Oy
- Puiston nimi: Rauranselän tuulipuisto
- Tavoitteena rakentaa Reisjärvellä Rauranselän alueelle n. 10 tuulivoimalaa.
- Tavoitteena, että voimalaitosten rakentaminen voitaisiin aloittaa 2024-2025 aikana
- Voimalaitoksen tornin korkeus n. 190m
- Voimalaitosten siipien halkaisija n.190m
- Voimalaitoksen teho n. 7-10 MW
- Voimaloiden etäisyys lähimpään vakituiseen asutukseen n. 2km
- Alustavan hankealueen koko n. 1400ha.
- Alustavan hankealueen reunalta etäisyys Reisjärven keskusta n. 7,5km
- Maanomistajia alustavalla hankealueella 46kpl.
- Rauranselän tuulipuistolla merkittävät hyödyt Reisjärven kuntatalouteen

# Rauranselän tuulipuisto alustava hankealue



# Pohjois-Pohjanmaan liiton tuulivoimaselvityksen kohdekortti Rauranselkä

Nro 14. REISJÄRVI: RAURANSELKÄ

## Perustiedot

Kunta: Reisjärvi

Pinta-ala: 10 km<sup>2</sup>

Arvio voimaloiden määrästä ja kokonaistehosta: 8 kpl, 64 MW

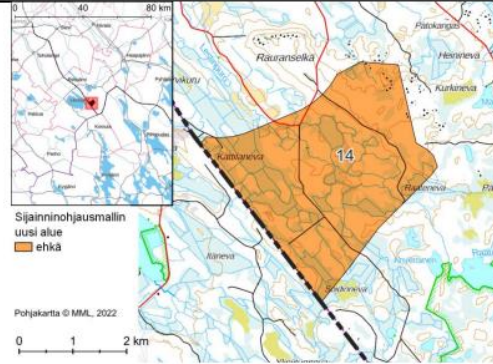
Suunnittelutilanne: Alueella ei asema- tai yleiskaavaa, mutta alue sivuaa Kuivajärven alueen rantaosayleiskaavaa

Lähialueen asutus ja loma-asutus (1,5 / 3 km etäisyys):

Asukkaita: 1 / 48

Loma-asuntoja: 6 / 75 kpl

Alueella ei yksittäisiä rakennuksia.



Alueen yleiskuvas	Alue Reisjärven eteläosassa. Reisjärven taajamaan on matkaa noin 5 km, Lestijärvelle 12 km ja Kinnulaan noin 13 km. Alueella kangasmaata ja ojitettuja soita.
Yhdyskuntarakenne	Alueen lähin suuri asutuskeskittymä on Reisjärven taajama (noin 5 km pohjoiseen). Alueen pohjoispuolella on runsaasti kylä- ja haja-asutusta. Loma-asutusta on erityisesti noin 1,5 km päässä alueesta länteen, Lestijärven rannoilla, sekä idässä ja etelässä Kuivajärven alueen rantaosayleiskaava-alueella.
Sähkönsiirto ja tiestö	Alueella ei ole voimajohtoja. Lähin voimajohto (220 kV) kulkee alueen kaakkoispuolelta noin 5 km etäisyydellä. Alueella tiheä metsäautotieverkosto.
Luonnonympäristö ja ekosysteemipalvelut	Alueen kaakkoispuolella lähimmillään reilun kilometrin päässä on Etelä-Sydänmaan Natura-alue (SAC F11000011). Natura-alueella sijaitsee valtion ja yksityisten luonnonsuojelualueita sekä useita suojeluohjelma-alueita, jotka osin ulottuvat Natura-alueen ulkopuolelle. Noin 500 m länteen on lisäksi soidensuojelun täydennysohjelmaan kuuluva Kurkineva-Päälistönneva-Eteläjokivarren suot sekä reilun kilometrin päässä Etelä-Sydänmaa (Metso 13000). Alue sijaitsee Kiiskilän susireiirin etelärajalla. Alueen länsirajalla on pieni luonnonrauha-alue. Alueen ulkopuolella idän ja kaakon suunnalla on myös laajempia luonnonrauha-alueita. Alueen itäpuolelta kulkee ekologinen yhteys. Alueen itäpuolelta, noin 3 km etäisyydellä, kulkee tärkeä ulkoilu- ja retkeilyreitti (Peuran polku). Länsi, etelä- ja itäpuolella on lisäksi moottorikelkkauria. Alueen kaakkoisosassa näkyy maastokartassa laavu ja alueen pohjoisrajan tuntumassa kota.

Maisema ja kulttuuriympäristö	Alueen pohjoispuolella, lähimmillään 2,5 km päässä, on valtakunnallisesti arvokas maisema-alue Reisjärven kulttuurimaisemat. Lännessä noin kilometrin päässä Keski-Pohjanmaan maakunnan puolella sijaitsee maakunnallisesti arvokas maisema-alue Lestijärven vesialue rantoineen ja saarineen.  Maastokartalla alueen sisällä ja tuntumassa näkyy muutamia tervahautoja. Alueella ei ole muita tiedossa olevia muinaisjäännöskohteita.
Suhde muihin elinkeinoihin	Tuulivoimarakentaminen vaikuttaa paikallisesti alueella harjoitettavaan maa- ja metsätalouteen.  Rakentaminen saattaa vaikuttaa läheisen reitistön vuoksi matkailuelinkeinoon.
Tuulivoimarakentamista puoltavat ja rajoittavat tekijät	+ Alue pääosin metsätalouskäytössä (suot monin paikoin ojitettuja). + Alueella on tiheä metsäautotieverkosto. + Alueen länsipuolella Lestijärvellä on Keski-Pohjanmaan maakuntakaavan tuulivoimaselvityksen mukainen potentiaalinen tuulivoima-alue ja Iso Kortenevan lainvoimainen tuulivoima-alue. - Alueen lähellä ei ole voimajohtoja. - Alue sijaitsee arvokkaiden maisema-alueiden läheisyydessä, lähellä loma-asutusta ja melko lähellä asutusta. - Alueen lähistöllä sijaitsee Natura-alueita ja suojeluohjelma-alueita. - Alue sijaitsee susireiirin rajalla. - Alueella ja sen lähistöllä on luonnonrauha-alueita. - Alueella ja sen lähistöllä on maastokartasta pääteltynä virkistystoimintaa. Retkeilyreitit kulkevat läheltä aluetta. - Ekologinen yhteys lähellä aluetta.
Muita huomioita	
Yhteisvaikutukset ja jatkosuunnittelu	Luokitus: ehkä Mahdolliset yhteisvaikutukset susiin muiden Reisjärven ympäristön hankkeiden kanssa. Mahdolliset yhteisvaikutukset erityisesti Keski-Pohjanmaan hankkeiden kanssa (maisema, ekosysteemipalvelut). Maisemavaikutuksiin tulee kiinnittää erityistä huomiota arvokkaiden maisema-alueiden läheisyyden sekä läheisen asutuksen ja loma-asutuksen vuoksi. Sydänmaan Natura-alueeseen ja suojeluohjelma-alueisiin kohdistuvat vaikutukset. Susiin kohdistuvat vaikutukset. Mahdolliset linnusto- ja petolinnustovaikutukset.

# Rauranselän tuulipuisto

- Hyvää tuulisuusaluetta kehittyneelle tuulivoimateknologialle
- Vakituinen asutus etäällä
- Alue pääosin metsätalouskäytössä
- Alueella hyvä olemassa oleva tieverkosto
- Alueella olemassa olevia tai rakentuvia tuulivoima-alueita (Lestijärvi)
- Alueella aiemmin sijainnut osa Kiiskilän susireviiristä. Luken päivitettyjen dokumenttien mukaan ko. reviiri poistunut.
- Alueen läheisyydessä Natura- ja suojelualueita jotka huomioitava tarkemmassa suunnittelussa
- Alueen läheisyydessä kulkee virkistysreitti Peuranpolku joka huomioitava tarkemmassa suunnittelussa



# Vaikutukset kuntatalouteen

## Kiinteistöverotulot

## Muut verotulot

- Esim. ansiotulovero

## Vuotuiset korvaukset alueelle

- vuokratulot, kyläkorvaukset yms., kiinteät korvaukset esim. teiden uusien teiden rakentamisesta.

## Työllistävä vaikutus

- Kotimaiset toimitukset kehitys- ja rakennusvaiheessa.
  - projektijohtaminen, valvontatyöt, maanrakentaminen, kiviainetoimitukset, betonirakentaminen, sähköverkkorakentaminen, nostolaitetoiminta, erilaiset asennustyöt.
  - välillisesti esim. majoitus-, ravitsemus-, kauppa- ja virkistyspalvelut sekä vartiointi ja kuljetukset.
- Kotimaiset toimitukset voimalaitoksen käytön aikana.
  - huolto- ja viankorjaustyöt, tarkastustyöt, valvomopalvelut, omaisuuden hallinta yms.

## Lisäksi

- Tuulivoima-alueiden tiestö paranee ja kunnossapitokustannuksista vastaa tuotantoyhtiö. Tämä luo merkittävän lisäarvon maanomistajalle.
- Tuotantoyhtiö toimii yhteistyössä esim. alueiden lähellä oleville kyläyhdistysten ja metsästysseurojen kanssa.