

# OSALLISTUMIS- JA ARVIOINTISUUNNITELMA

## SUUNNITELMAN NIMI JA SUUNNITTELUALUE

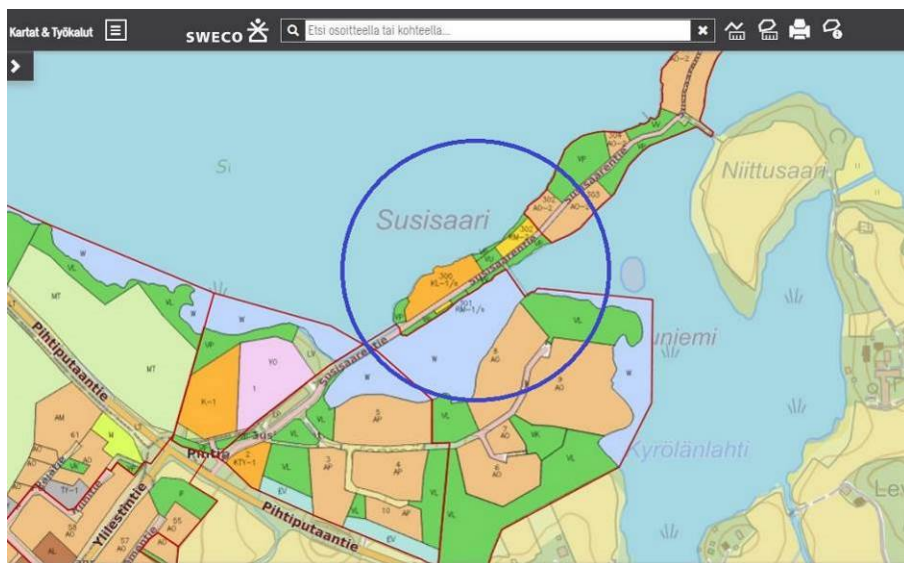
REISJÄRVEN SUSISAAREN ASEMAKAAVAN OSITTAINEN MUUTOS  
KORTTELIT 300-302 SEKÄ NIIHIN LIITTYVÄT KATU- JA VIRKISTYSALUEET

## SUUNNITTELUTEHTÄVÄN MÄÄRITTELY JA TAVOITTEET

Kaavoitustyön tarkoituksena on muuttaa asemakaavaa siten, että alueella toimivan matkailuyrityksen toiminnan ja jatkorakentamisen toteuttaminen on mahdollista ja tarkoituksenmukaista. Alueen yleissijainti ja voimassa oleva kaava ovat oheisilla kartoilla.



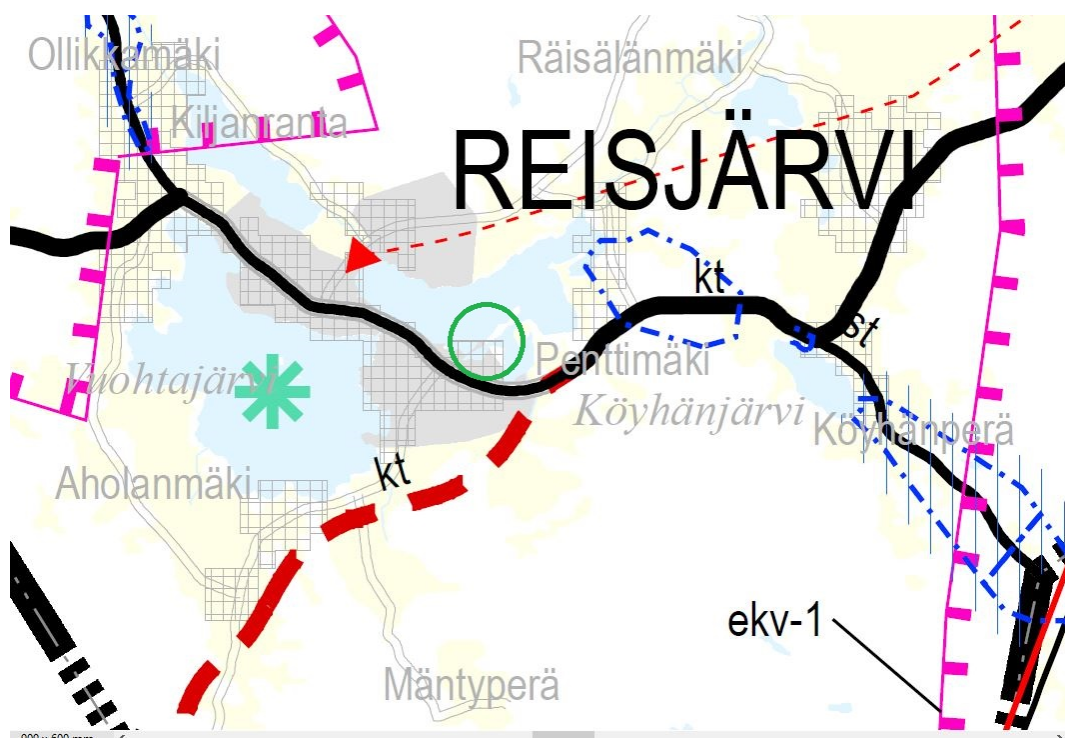
ALUEEN YLEISSIJAINTI. MUUTOSALUE SINISEN YMPYRÄN SISÄLLÄ



VOIMASSA OLEVA ASEMAKAAVA. MUUTOSALUE SINISEN YMPYRÄN SISÄLLÄ

## SUUNNITTELUN LÄHTÖKOHDAT, TEHDYT SELVITYKSET JA AIEMMAT SUUNNITELMAT

**Pohjois-Pohjanmaan maakuntakaava** on hyväksytty maakuntavaltuustossa 11.6.2003, vahvistettu Ympäristöministeriössä 17.2.2005 ja tullut lainvoimaiseksi KHO:n päätöksellä 25.8.2006. Vaihemaakuntakaavoituksen 1. osa on hyväksytty maakuntavaltuustossa 2.12.2013 ja vahvistettu Ympäristöministeriössä 23.11.2015. 2. vaihemaakuntakaava on hyväksytty maakuntavaltuustossa 7.12.2016. 3. vaihemaakuntakaavan kaavaehdotus on ollut nähtävillä 28.3.-27.4.2018 ja kaava hyväksytty 11.6.2018. Kaava on saanut lainvoiman KHO 17.1.2022 tekemän päätöksen tultua kuulutetuksi. Muutosaluetta ei koske erityiset merkinnät. Oheisella kartalla on yhdistelmä maakuntakaavojen sisällöstä.



MAAKUNTAKAAVOJEN YHDISTELMÄ. MUUTOSALUE VIHREÄN YMPYRÄN SISÄLLÄ

Alueella on 1981 vahvistettu Reisjärven keskustan yleiskaava.

Susisaaren asemakaava on hyväksytty kunnanvaltuustossa 4.7.2000 § 55. Laatijana oli Arkkitehtitoimisto Pekka Lukkaroinen Oy, joka on laatinut myös kortteleita 302-306 sekä niihin liittyviä alueita koskeneen muutoksen, jonka valtuusto hyväksyi 28.2.2013. Ote voimassa olevasta asemakaavasta on edellä.

#### VAIKUTUSALUE

Kaavan välitön vaikutusalue on varsinainen muutosalue. Välillisiä vaikutuksia on lähialueiden maanomistajille, asukkaille, lomanvietäjille, ulkoilu- ja retkeilyreittien käyttäjille, vesistöissä liikkuville, taajaman asukkaille jne.

#### OSALLISET

- maanomistajat ja asukkaat
  - kaava-alueen ja lähialueiden maanomistajat
  - lähialueiden asukkaat
  - matkailijat, kalastajat, veneilijät, hiihtäjät, moottorikelkkailijat jne
- kunnan hallintokunnat
  - maankäyttö
  - rakennusvalvonta
  - ympäristötoimi

- tekninen toimi
- virkestystoimi
- elinkeinotoimi
- yhdyskuntatekniikka
  - Sähköverkkoyhtiö Elenia
  - Reisjärven vesiosuuskunta
- viranomaiset
  - Pohjois-Pohjanmaan ely -keskus
  - Pohjois-Pohjanmaan liitto
  - Selänteen kuntayhtymä
  - Pohjois-Pohjanmaan museo
  - Jokilaaksojen pelastuslaitos
- reisjärveläiset ja alueelliset seurat ja yhdistykset

## TIEDOTTAMINEN

Muutoksen vireilletulosta sekä osallistumis- ja arviointisuunnitelmasta tiedotetaan kirjeillä lähialueen maanomistajille, kuulutuksella kunnan päättämässä ilmoituslehdissä ja informaatiolla muille osallisille. Kaavan valmisteluaineisto ja alustava luonnos pidetään samalla nähtävillä. Aineisto pidetään koko prosessin ajan esillä kaavoittajan kotisivuilla [www.kimmokaava.fi](http://www.kimmokaava.fi). Kaavaehdotuksesta tiedotetaan MRL:n edellyttämällä tavalla.

## OSALLISTUMINEN

Osallistuminen hoidetaan neuvotteluilla, keskusteluilla ja lausuntopyyntöillä kaavoittajan ja osallisten kanssa. Kaavoittajan yhteystiedot toimitetaan kaikille osallisille eri vaiheissa ja kehoitetaan olemaan yhteydessä. Yleisötilaisuuksia ei muutoksen vähäisen merkityksen vuoksi pidetä.

## VIRANOMAISYHTEISTYÖ

Osallistuminen hoidetaan keskusteluilla ja lausuntopyyntöillä kaavoittajan ja viranomaisten kanssa.

## SELVITETTÄVÄT VAIKUTUKSET

- vaikutukset rakennettuun ympäristöön
  - palveluihin
  - virkistykseen ja matkailuun, reitistöihin
  - liikenteeseen
  - tekniseen huoltoon
- vaikutukset luontoon ja luonnonympäristöön
  - maisemaan
  - luonnonoloihin (kasvillisuus, eläimistö, luontotyytit)
  - luonnon monimuotoisuuteen
  - vesistöihin
  - maa- ja metsätalouteen
- vaikutukset talouteen
  - valtion ja kunnan talouteen
  - yksityistaloudellisiin kustannuksiin
- vaikutukset terveellisyteen ja turvallisuuteen
  - liikenneturvallisuuteen
  - ihmisten elinoloihin
  - ympäristön puhtauteen
- vaikutukset eri väestöryhmien toimintamahdollisuuksiin lähiympäristössä
- vaikutukset sosiaalisiin oloihin
- vaikutukset kulttuuriin
- muut merkittävät vaikutukset

## VAIKUTUSTEN ARVIOINNIN MENETELMÄT

Kaavan laatija suorittaa olemassa olevien tietojen keräyksen ja vaikutusten arvioinnin. Niitä tarkastellaan työn kuluessa kaavoittajan, kunnan ja viranomaisten välisissä palavereissa.

#### VAIHTOEHDOT

Asemakaavan muutos koskee pientä osaa voimassa olevasta kaavasta. Suurin osa lähialueesta on jo toteutunut, joten vaihtoehtoja ei laadita. Työn kuluessa käytävien keskustelujen, kuulemisten ja lausuntopyyntöjen kautta edetään kohti lopullista ratkaisua.

#### KAAVOITUKSEN KULKU, AIKATAULU JA PÄÄTÖKSENTEKO

Reisjärven kunnanvaltuuston päätös kaavan muuttamisen käynnistämisestä  
19.6.2023 § 47

Kaavanmuutoksen vireilletulosta sekä osallistumis- ja arviointisuunnitelmasta ilmoittaminen kuulutuksella kunnan päättämässä ilmoituslehdissä, Internet -tiedottamisella ja informaatiolla muille osallisille. Kaavan valmisteluaineisto nähtävillä, mielipiteen esittämismahdollisuus, lausuntopyyntöt  
08-09 / 2023

Kaavaehdotuksen laatiminen, asiakirjojen viimeistely, havainnollistamisen parantaminen ja mahdolliset erillisselvitykset  
10-12 / 2023

Kaavaehdotus nähtävillä maankäyttö- ja rakennuslain 65 § mukaisesti. Kunnan jäsenillä ja osallisilla on mahdollisuus esittää mielipiteensä (muistutus). Pyydetään tarvittavat lausunnot  
01-03 / 2024

Kaavan hyväksyminen kunnanvaltuustossa  
03-04 / 2024

Suunnitelmia ja asiakirjoja tarkennetaan jatkuvasti työn kuluessa. Neuvotteluista ja osallistumisesta pidetään pöytäkirjaa. Tärkeimmät asiat dokumentoidaan kaavaselostuksessa. Kaava-aineisto on koko työn ajan nähtävillä kaavoittajan kotisivuilla, jota kautta kommentteja ja palautetta voi antaa myös virallisten nähtävilläolojen ulkopuolella.

#### YHTEYSTIEDOT

##### KAAVOITTAJA:

Kimmo Mustonen  
DI (maanmittaus, YKS 124)  
0400 703 521  
[kimmo.mustonen@kimmokaava.fi](mailto:kimmo.mustonen@kimmokaava.fi)

KimmoKaava  
Kitkantie 34 F 40  
93600 KUUSAMO  
[www.kimmokaava.fi](http://www.kimmokaava.fi)

##### KUNTA:

Jari Vuori  
Tekninen johtaja  
040 3008 250  
[jari.vuori@reisjarvi.fi](mailto:jari.vuori@reisjarvi.fi)

Reisjärven kunta  
Reisjärventie 8  
85900 REISJÄRVI  
[reisjarvi@reisjarvi.fi](mailto:reisjarvi@reisjarvi.fi)  
[www.reisjarvi.fi](http://www.reisjarvi.fi)

#### PALAUTE OSALLISTUMIS- JA ARVIINTISUUNNITELMASTA

Mielipiteet osallistumis- ja arviointisuunnitelmasta voi esittää kunnan virkamiehille tai kaavoittajalle.

Kuusamossa, 1.3.2023, päivitetty viimeksi 3.8.2023

DI (maanmittaus, YKS 124)



Kimmo Mustonen